



## Portrait OPAL

OPAL Associates Holding AG mit Hauptsitz in Wetzikon/Schweiz, sowie Tochtergesellschaften in Österreich, Deutschland, Frankreich und Dänemark wurde 1996 gegründet. OPAL ist Partner der führenden Hersteller und Komplettanbieter im Bereich AutoID-Systeme. Es werden Produkte, Lösungen und Services für innovative Logistiksysteme in vielen Unternehmensbereichen in Handel, Gewerbe, Industrie, Transport und Logistik angeboten.



*The Logistic  
Solutions Company*

## Portrait Klump Informatik

Klump Informatik GmbH ist ein mittelständiges und unabhängiges Beratungs- und Software Unternehmen für IT-Lösungen in der Intralogistik. Die Lösungen der Klump Informatik GmbH verbinden stets den Einsatz von Standards mit der Individualität ihrer Kunden. Der Kundenkreis umfasst zahlreiche mittelständische Betriebe und namhafte Großunternehmen aus unterschiedlichen Branchen in Deutschland und Europa. Logistik-Lösungen werden in enger Zusammenarbeit mit den Kunden zielorientiert geplant, konfiguriert und langfristig betreut.

## Kontakt

Klump Informatik GmbH  
Mittlerer Pfad 19  
70499 Stuttgart  
E-mail: [info@klump.de](mailto:info@klump.de)  
Internet: [www.klump.de](http://www.klump.de)



**WMSgo, ... der Standard, der die Barrieren der herkömmlichen WMS-Software durchbricht**

## Warum ein komplettes WMS einführen, wenn´s auch einfacher geht?!

Das WMSgo Warehouse Management System ist ein „Ready to use“-Softwarestandard, welches zur flexiblen Verwaltung eines beliebigen Lagerkomplexes dient. WMSgo ist die perfekte vorkonfigurierte Einstiegslösung für den unteren Mittelstand, die webbasiert den kompletten Warehouse Service bietet. Ändern sich Ihre Anforderungen, so kann das System jederzeit durch Add-on-Funktionen erweitert werden und passt sich somit Ihrer veränderten Situation an.

**Leistungsfähigkeit, hohe Skalierbarkeit, Zukunftsfähigkeit, Investitionsschutz sind Schlagwörter, die WMSgo beschreiben.**

Der modular aufgebaute Softwarestandard deckt die Prozesse innerhalb der innerbetrieblichen Supply Chain ab

- Wareneingangsabwicklung
- Einlagerstrategien
- Auslagerstrategien
- Bestandsverwaltung
- Kommissionierung
- Inventur
- Stammdatenverwaltung
- Abbildung Lagerkomplex
- Entnahmeaufträge
- Umlagern/Umbuchen
- Umfangreiche Auskunftsmöglichkeiten und Statistiken

Im Lager steckt großes Optimierungspotenzial. Die Lösung sorgt für übersichtliche Betriebskosten und niedrige Kapitalbindung, damit Ihr Unternehmen flexibel bleibt und auf logistisch wertvolle Informationen schnell zugreifen kann.

**WMSgo ist eine moderne Lagermanagement Lösung – quasi zum Mitnehmen.**

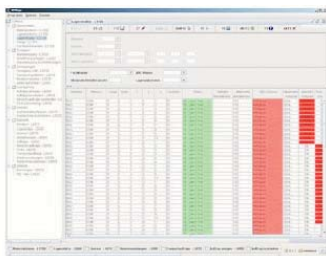


## Alles drin – außer hohe Kosten

Die bedienerfreundliche und prozessgerechte Software reduziert Fehlerquoten. Die Benutzer von WMSgo müssen aufgrund der JAVA-basierten mehrsprachigen graphischen Oberfläche und dem user-/sprachabhängigen Menü und Berechtigungskonzept nicht einmal geschult werden. Der Softwarestandard ist „Ready to use“, somit entfallen umfangreiche Trainings und lange Einarbeitungszeiten. Ein schneller Übergang zum Arbeitsalltag kann so sichergestellt werden. Falls doch Fragen aufkommen, unterstützt eine ausführliche Onlinehilfe den Benutzer.

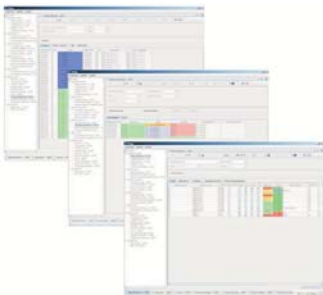
## Weitere Leistungsmerkmale, die überzeugen

- Mandantenfähigkeit
- Journalisierung
- Automatische Reorganisierung und/oder Archivierung
- Automatische/manuelle Datensicherung
- Rückverfolgbarkeit von Seriennummern und Chargen
- Verwaltung von Mindesthaltbarkeitsdaten



## Wir sind für Sie da

- Beratung
- Parametrisierung der kompletten Software
- Telefonservice
- Benutzerunterstützung



## WMSgo, ... ein entscheidender Wettbewerbsfaktor wird erschwinglich

Wie lassen sich Kunden noch enger binden?

Wie können Kosten reduziert und die Qualität gesteigert werden?

Wo liegen noch Potentiale?

Diese Fragen beschäftigen kleine und mittlere Unternehmen. Bisher war ein komplexes Warehouse Management System für diese Firmen unerschwinglich, obwohl es ein entscheidender Wettbewerbsfaktor ist. Hauptgründe waren der Kaufpreis, der hohe Investitionsaufwand und lange Einarbeitungszeiten. Doch damit ist jetzt Schluss! Denn WMSgo kostet nur ein Bruchteil dessen, was bisherige Lösungen kosteten.

## Preise WMSgo

<b>WMSgo (Einstiegssystem)</b>	<b>19.900,00 €</b>
Software incl. DB (5 User) + 1 Labeldrucker *	
<b>WMSgo-mobile (mobiles Einstiegssystem)</b>	<b>24.900,00 €</b>
WMSgo (+ Mobile Hardware)	
(2 Datenfunkgeräte*, 1 Accesspoint *)	
<b>Zusatzfunktionen ab</b>	<b>500,00 €</b>



## Darf's ein bisschen mehr sein? Verfügbare Add-On-Funktionen

- Schnittstelle zu ERP-Systemen, wie SAP inkl. Monitoring
- Kundenstamm
- Produktbilder am Artikelstamm
- Packmittelberechnung/Kartonvorbereitung
- Auftragsplanung (Berücksichtigung von Kommissionier- und Verladezeit)
- Pick & Pack (Kommissionierung direkt in Versandkarton)
- Bedarfsorientierter Nachschub
- Kundeneinzelbestandsverwaltung
- Retourenabwicklung
- Packstation Lieferscheindruck
- 2-stufige Kommissionierung
- Sendungsbildung (Zusammenfassung von Aufträgen zu Sendungen und Touren)
- Bestellungen (Hinterlegung und Abgleich gegen Bestellung)
- Produktionsaufträge (Anlegen erwarteter Wareneingänge und Buchung gegen Fertigungsaufträge)
- Leergutverwaltung
- Erweiterte Inventur mit Mehrfachzählungen und Auswertungen
- Preisauszeichnung oder Sonderbearbeitungen beim Kommissionieren
- Verdichten von gering befüllten LEs
- Warenausgangszonen (Verwaltung der Warenbereitstellung und Verladezonen)
- Verschiebung/Beistellung (Lieferung zu anderen Standorten avisieren und vereinfachte WE-Abwicklung)
- Druck von Versandpapieren und EDI-Abwicklung
- Einbindung von Telematik-Systemen





## Mit WMSgo ... auf dem richtigen Weg

### \*Intermec Easy Coder C4



Preisgünstiger Etikettendrucker mit RS232 und paralleler Schnittstelle. Dieser Drucker ist EPL2 kompatibel und als Thermodirekt oder Thermotransfer Modell erhältlich. Dieses Modell steht auch als 300dpi Variante und mit einem optionalen Cutter zur Verfügung.

### OPAL OD5



Kompakter, günstiger und robuster Etikettendrucker von OPAL. Attraktives Design bei kompakter Bauart, integriert sich optimal in Ihre Arbeitsumgebung. Vorteilhafte Features wie Selfstrip, verstellbarer Etikettensensor und EPL Protokoll.

### \*Intermec Mobile Computer 751



Sehr guter und robuster PocketPC für den industriellen Einsatz. Grundkonfiguration: Farbdisplay, 64MB RAM, Windows Mobile 2003, Inklusive integriertem 802.11b/g WLAN.

### Intermec Mobile Computer CN2



Das Intermec CN2 Barcodeterminale ist ein leichtes und kleines Gerät im Westentaschen-format. Trotz diesen Vorteilen für den mobilen Bereich ist es IP64 geschützt. Die Batterie hält trotz der Belastung durch integriertem Barcodescanner und WLAN Interface mindestens eine Schicht lang.

### \*Cisco Access Point 1242



Der Access Point der Cisco Aironet 1240 Serie ist ein Dual Band Access Point der 2. Generation und bietet neben einer lokalen Stromversorgung auch Power over Ethernet. Durch das besonders robuste Gehäuse und die stabile Montagevorrichtung, den erweiterten Temperaturbereich sowie die Vielzahl der einsetzbaren Antennen ist der Aironet 1242 flexibel einsetzbar.

**Weitere Informationen zu den angesprochenen Systemen finden Sie auf [www.klumpp.de](http://www.klumpp.de) und [www.opal-holding.com](http://www.opal-holding.com)**